



Instalacja ogólna



INSTALL.exe

Podręcznik instalacji

1. Ogólne informacje dotyczące konfiguracji



Przed konfiguracją zamknij wszystkie inne aplikacje.

Zainstalowana SEMA nie ma wpływu na poprzednie wersje - wersje te nie zostaną w żaden sposób usunięte ani zmienione! Ustawienia można przenieść ze starszych wersji.

Program SEMA zostanie zainstalowany na wybranym dysku twardym komputera. Należy pamiętać, że instalacja stanowi podstawę przyszłej pracy z programem. Proszę postępować bardzo ostrożnie!!

Dlatego nie spiesz się i przeprowadź instalację krok po kroku, zgodnie z instrukcją. Prawidłowe działanie naszego programu możemy zagwarantować tylko wtedy, gdy zainstalujesz je za pomocą tego programu instalacyjnego.

2. SEMA Instalacja

Instalacja systemu programów SEMA odbywa się za pomocą osobnego programu instalacyjnego.

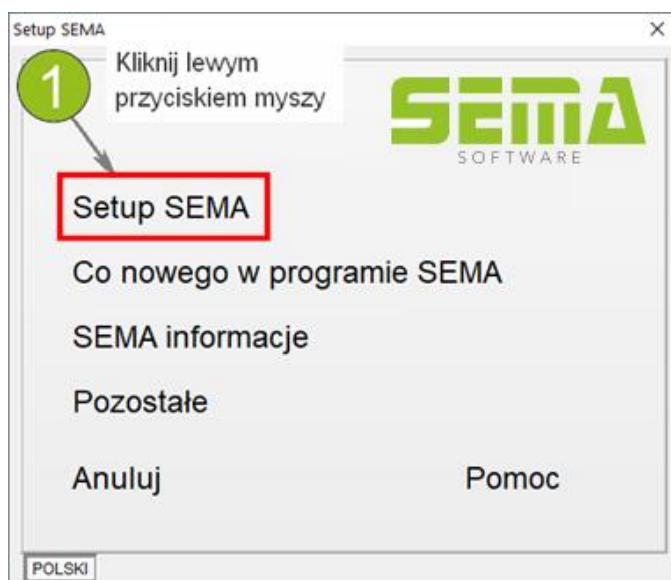


*.EXE

2.1.1 Wykonywanie pliku EXE w systemie Windows:

Po pobraniu aktualnej wersji programu należy rozpocząć instalację poprzez wykonanie pliku EXE.

2.1.2 Kolejne kroki po uruchomieniu:



Gdy pojawi się strona startowa SEMA. Wybierz żądany język i typ instalacji:

Kliknij lewym przyciskiem myszy na: "Setup SEMA"

2.2. Instalowanie programów SEMA



Przeczytaj uważnie instrukcje wyświetlane na ekranie przed wykonaniem następnego kroku lub przed kontynuowaniem instalacji!

Przed rozpoczęciem instalacji zamknij wszystkie inne programy w systemie Windows. Po zainstalowaniu programu SEMA zalecamy zamknięcie systemu Windows i ponowne uruchomienie komputera!

Poniżej zajmiemy się najczęściej stosowanym typem instalacji: pełna lokalna instalacja SEMA na Twoim komputerze.

W zależności od tego, czy i jaki typ wersji programu jest już skonfigurowany na komputerze, program instalacyjny rozróżnia trzy przypadki:

1. Pierwsza instalacja

Jeśli na Twoim komputerze nie została jeszcze zainstalowana żadna wersja programu SEMA, program instalacyjny uruchomi się automatycznie w ramach tej opcji.

2. Pierwsza instalacja z już zainstalowanym SEMA

Jeśli na komputerze została już zainstalowana starsza wersja SEMA, po uruchomieniu instalacji pojawi się okno dialogowe. Tam możesz zdecydować, czy chcesz przenieść ustawienia tej starszej wersji.

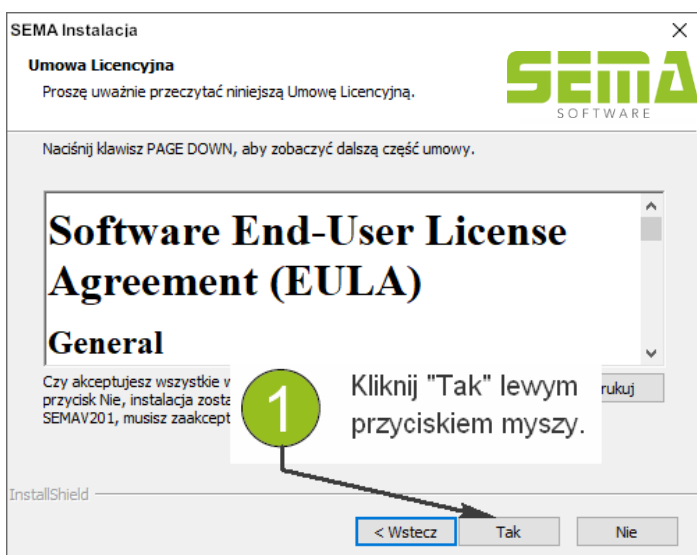
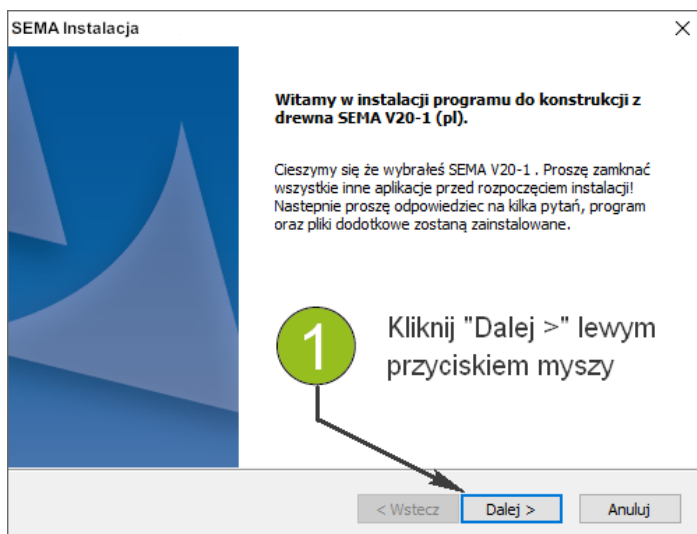
3. Zmień, napraw (zaktualizuj instalację) lub usuń (odinstaluj program) program

Jeżeli wersja programu SEMA została już zainstalowana na Twoim komputerze, zostanie wyświetlone okno z wersją kompilacji (BUILD Nr).



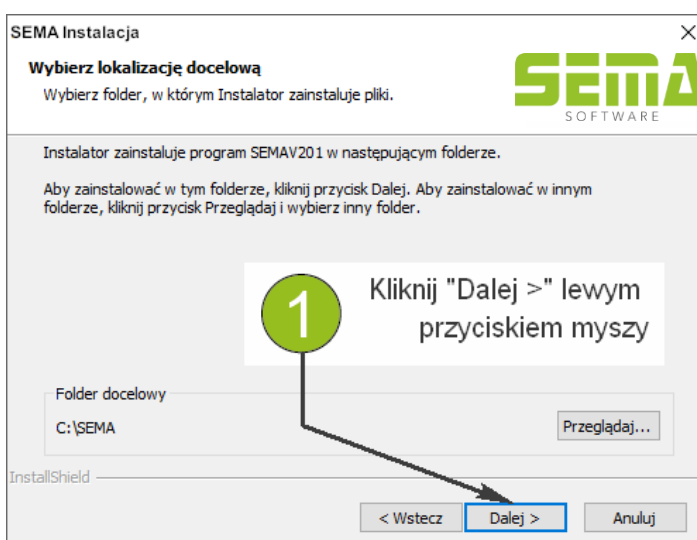
Instalację SEMA można tutaj zmienić, automatycznie zaktualizować lub całkowicie usunąć z systemu!

1. Pierwsza instalacja



Umowa licencyjna

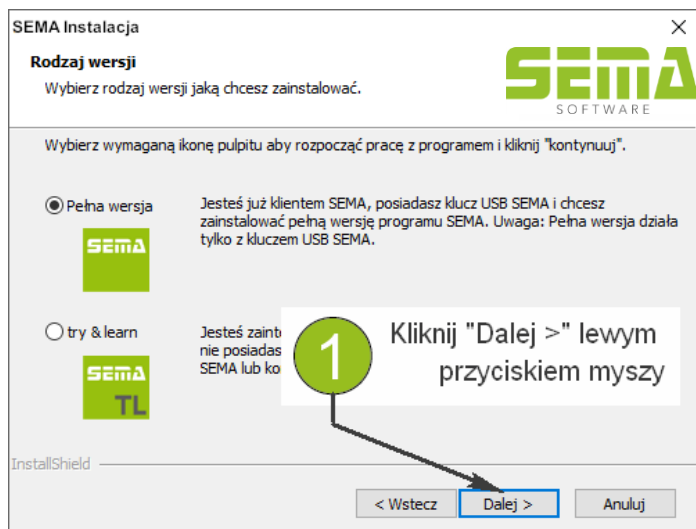
Potwierdź umowę licencyjną, aby kontynuować konfigurację.



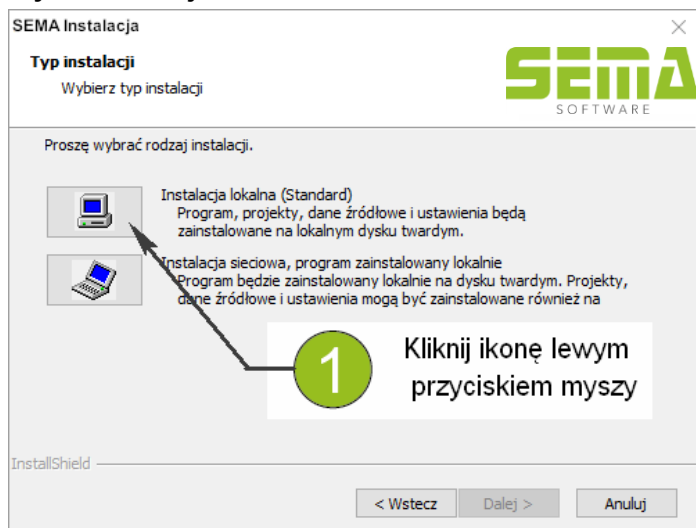
Wybierz ścieżkę na dysku

Domyślnie program zainstaluje się na dysku „C” w folderze „SEMA”.

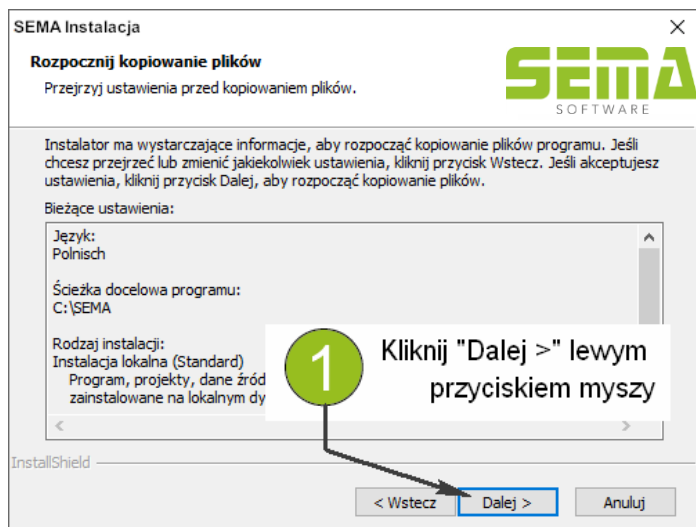
Wybierz rodzaj instalacji



Wybierz rodzaj ustawień



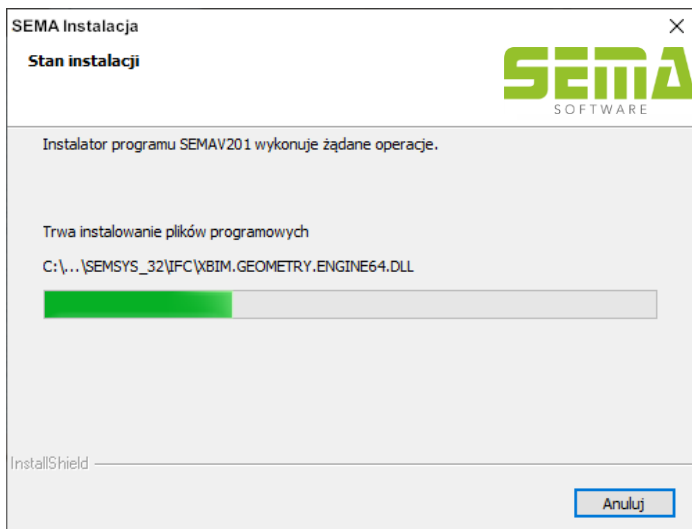
Wyświetl dane instalacji



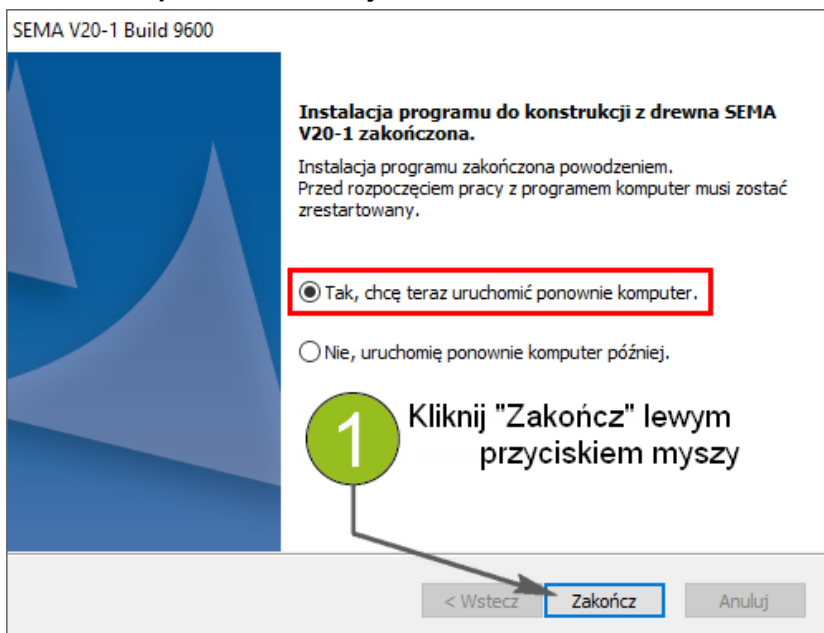
Kopiowanie programu

Tutaj możesz śledzić postęp instalacji programu. Diagram pokazuje, jaka część programu została już zainstalowana.

W tle możesz dostrzec przykładowe projekty aktualnej wersji

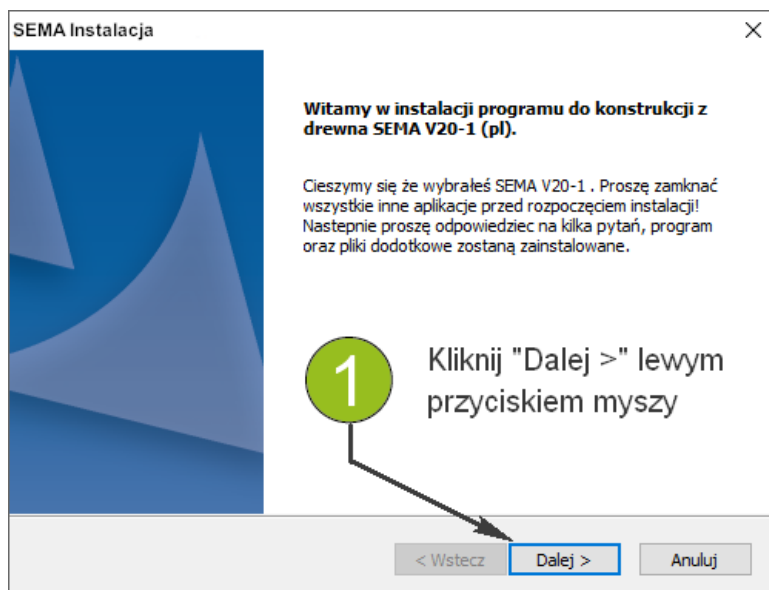


Zakończenie procesu instalacji

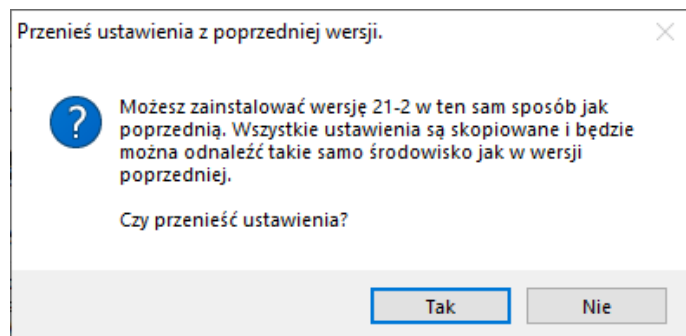


Po zainstalowaniu programu SEMA uruchom ponownie komputer.
Zostaw **TAK, chce ponownie uruchomić komputer teraz** i kliknij **Zakończ!**

2. Pierwsza instalacja z już zainstalowaną starszą wersją SEMA



Przeniesienie danych ze starszej wersji.



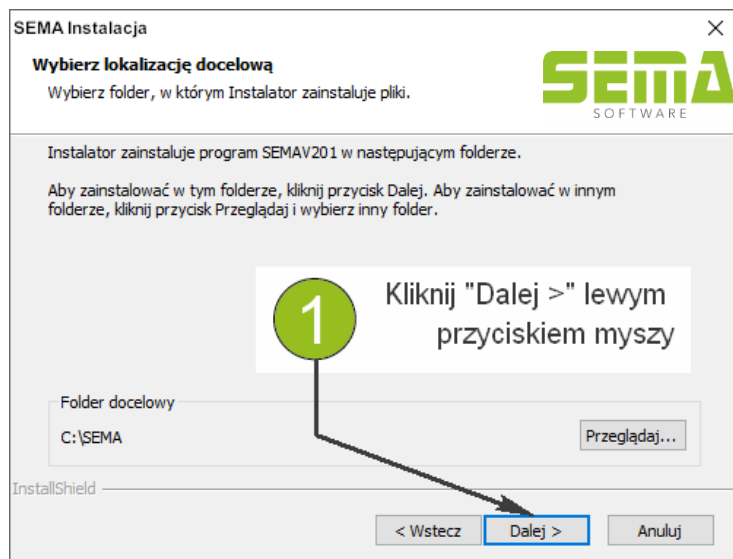
Tutaj możesz przenieść dane ze starszej wersji, która została wcześniej zainstalowana. W dalszej części procesu instalacji musisz dokładnie określić, które dane chcesz przenieść.

Jeśli potwierdzisz tutaj to zapytanie za pomocą **Tak**, wybrana ścieżka instalacji, typ instalacji i typ ustawień (np. standardowe) zostaną przyjęte.

Jeśli nie chcesz zaadaptować danych, kliknij **Nie**. Proces instalacji będzie kontynuowany zgodnie z opisem w **PIERWSZEJ INSTALACJI**.

Jeśli jednak zechcesz zaadoptować dane później po zainstalowaniu programu SEMA, możesz to zrobić w menu „Dodatki” → „Opcje” → „Transfer danych z...”

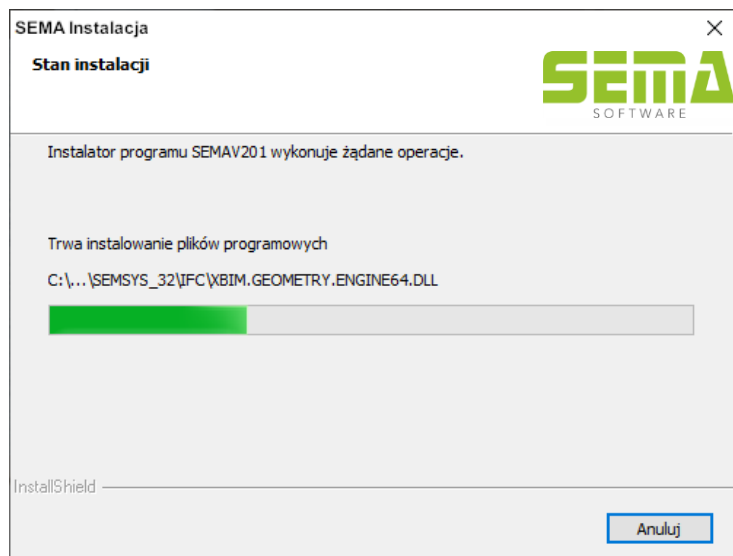
Wyświetl dane instalacji



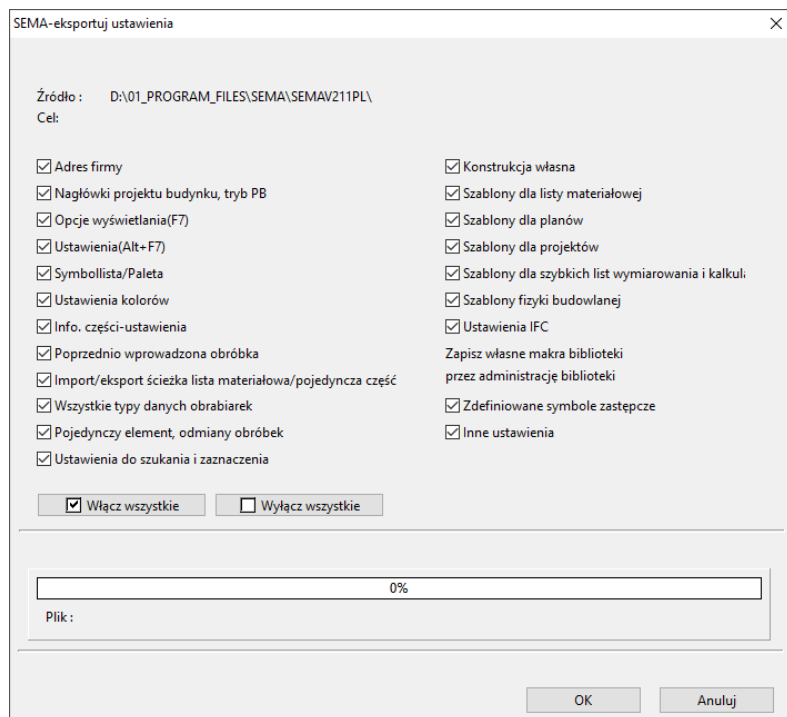
Kopiowanie programów

Tutaj możesz śledzić postęp instalacji programu. Diagram pokazuje, jaka część programu została już zainstalowana.

W tle przedstawiono przykładowe projekty z aktualnej wersji.



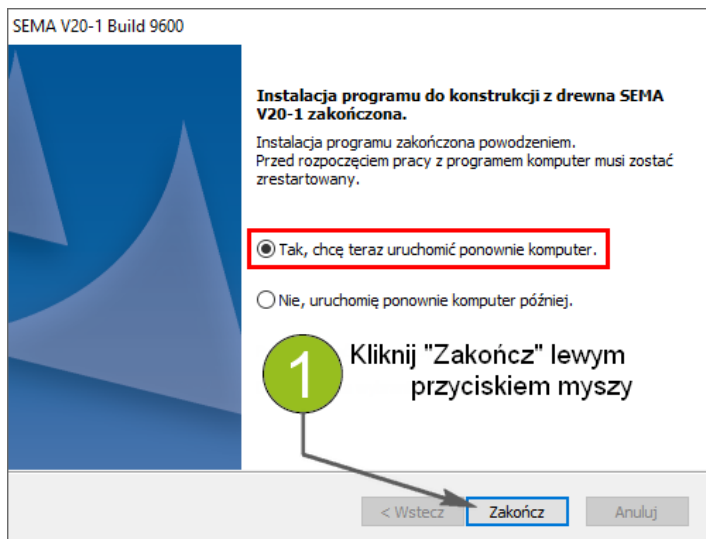
Zapytanie o przeniesienie danych ze starszej wersji do nowej



Dezaktywuj dane, których nie chcesz przenieść.

Kliknij **OK** i w celu rozpoczęcia procesu kopiowania.

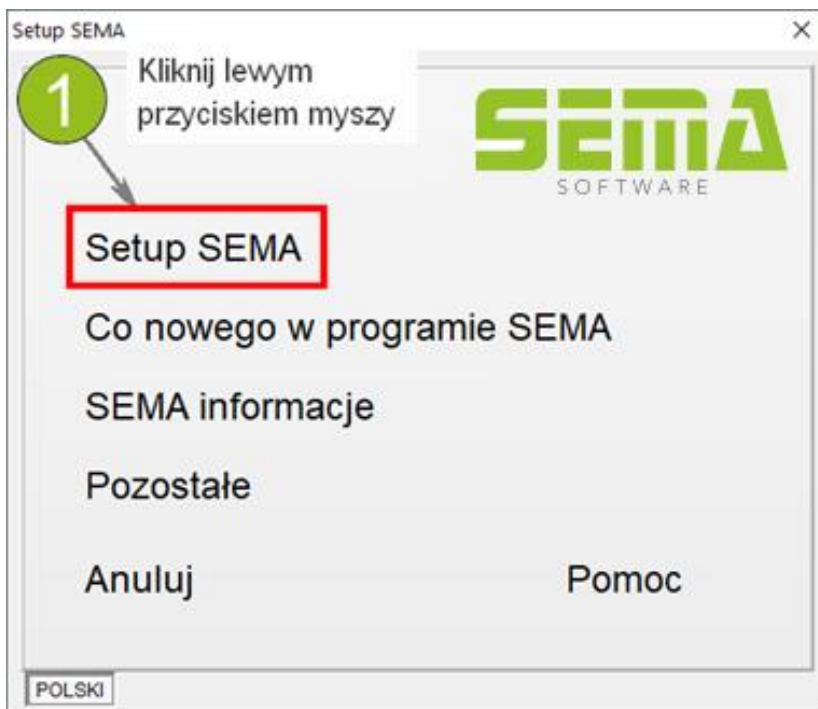
Zakończenie procesu instalacji



Po zainstalowaniu programu SEMA uruchom ponownie komputer.
Zostaw **TAK, chce ponownie uruchomić komputer teraz** i kliknij **Zakończ!**

3. Modyfikuj, Napraw (aktualizuj instalację) lub Usuń (Odinstaluj) program

Tutaj można zmienić instalację, automatycznie zaktualizować lub całkowicie usunąć z systemu. Jeżeli wersja programu SEMA została już zainstalowana na Twoim komputerze, zostanie wyświetlone okno BUILD Nr. Po kliknięciu przycisku pojawi się submenu z dwiema dalszymi opcjami..



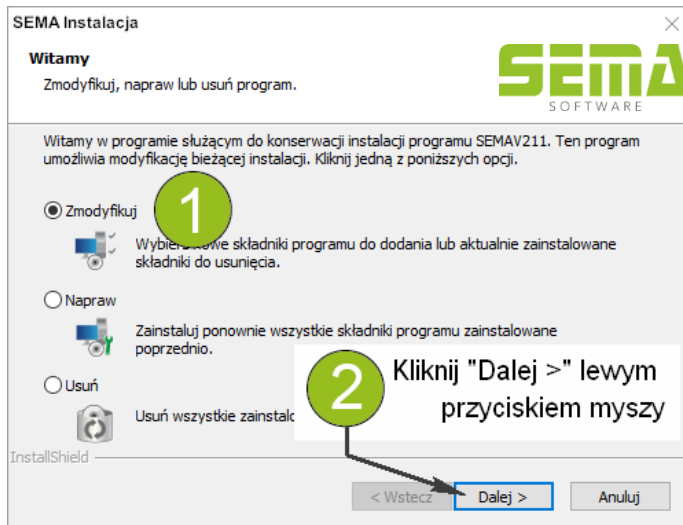
Po kliknięciu przycisku instalacji otwiera się rozwijane menu z następującymi opcjami:

3.1 Zmodyfikuj program

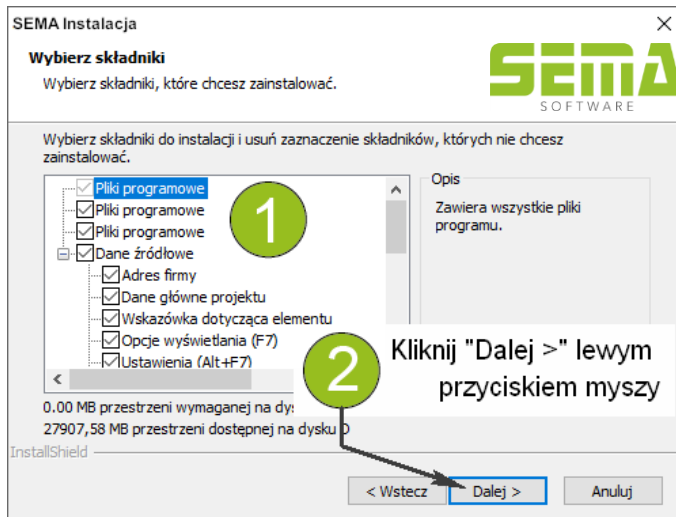
3.2 Napraw program

3.3 Usuń program

3.1 Zmodyfikuj program



Kliknij opcję **Modyfikuj** to ...

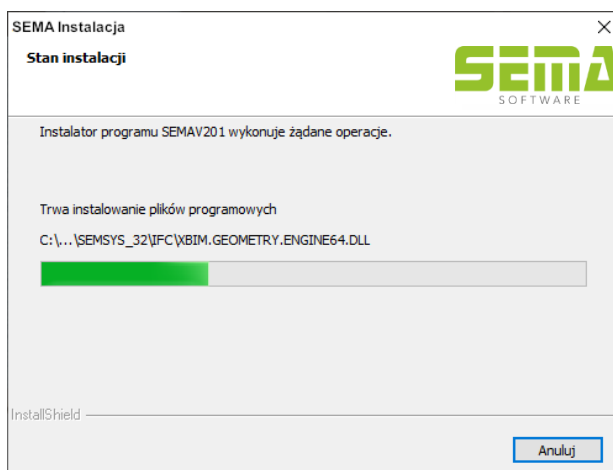


Wybierz komponenty

Wybierz komponenty, które chcesz zainstalować i odznacz te, których nie chcesz instalować (np. Adres firmy lub ustawienia wyświetlania).

Kopiowanie programów

Tutaj możesz śledzić postęp instalacji programu. Diagram pokazuje, jaka część programu została już zainstalowana.



3.2 Napraw program

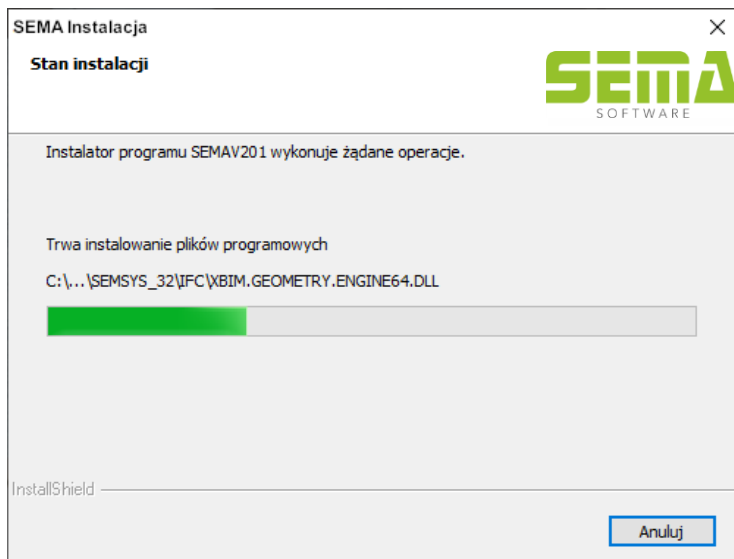


Opcja instalacji **Napraw** ponownie instaluje wszystkie dane programu. Ponadto wszystkie dane podstawowe, administracja planami itp. Są instalowane od nowa. Nie ma to wpływu na nowo utworzone lub edytowane dane.

Kopiowanie programów

Tutaj możesz śledzić postęp instalacji programu. Diagram pokazuje, jaka część programu została już zainstalowana.


W tle przedstawiono przykładowe projekty aktualnej wersji.



Zakończenie instalacji aktualizacji



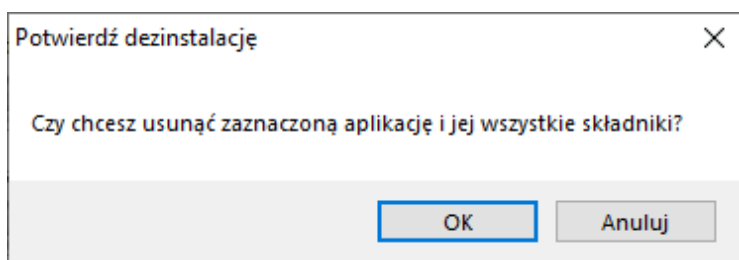
Zalecamy ponowne uruchomienie komputera po zainstalowaniu aktualizacji.

Zamknij wszystkie otwarte programy w systemie Windows i kliknij  -> *Uruchom ponownie...* aby zamknąć system Windows i ponownie uruchomić komputer!

3.3 Usuń program (Odinstaluj)



Kliknij opcję **Usuń** żeby odinstalować zainstalowaną już wersję programu



Komunikat sprawdzający czy napewno chcesz odinstalować program. To jest ostatni moment, w którym możesz anulować proces. Po potwierdzeniu za pomocą OK rozpocznie się proces dezinstalacji.

