


SEMA
SOFTWARE

GEMEINSAM AN DER ZUKUNFT BAUEN

3D-CAD/CAM Software für
Holz- und Treppenbau sowie
Fassade und Metalleindeckung



IN DER NATUR
FINDEN WIR
UNSERE
INSPIRATION



BAUEN MIT VERANTWORTUNG

Bewährtes schätzen und gleichzeitig neue Wege gehen. Auf die eigenen Stärken bauen und sich dennoch weiterentwickeln. Wir bei SEMA glauben nicht an ein Entweder – Oder. Wir denken und handeln nach dem Prinzip Sowohl – Als auch. Deswegen verbinden wir auch gerne scheinbare Kontraste miteinander. Das Ergebnis: Lösungen, die in puncto Umsetzung, Effizienz und Nachhaltigkeit überzeugen. So haben Mensch und Natur etwas davon.

A close-up photograph of a person's hands working on a technical drawing on a drafting table. The person is using a compass and a pencil to draw precise lines on the plan. The drawing includes various geometric shapes, lines, and numerical dimensions. A ruler is visible on the left side of the table. The background is a light blue and white diagonal split.

TRADITION BEWAHREN ZUKUNFT GESTALTEN

KOMPETENZ IST DIE BASIS

Wir sind vom Fach und lieben, was wir tun. Deswegen sind wir seit unserer Gründung in 1984 auch so erfolgreich in allem, was wir erschaffen. Als führender Entwickler und Anbieter von Softwarelösungen und ergänzenden Dienstleistungen im Holzbau, Treppenbau und dem blechverarbeitenden Gewerbe wissen wir genau, worauf es unseren Kunden ankommt. Und so machen wir jedes einzelne Projekt zur Chefsache und geben uns erst zufrieden, wenn für unser Gegenüber auch wirklich alles stimmt.

PLANUNGSPROZESS FRÜHER:
AUFWÄNDIGES UND ZEITINTENSIVES
ARBEITEN VON HAND

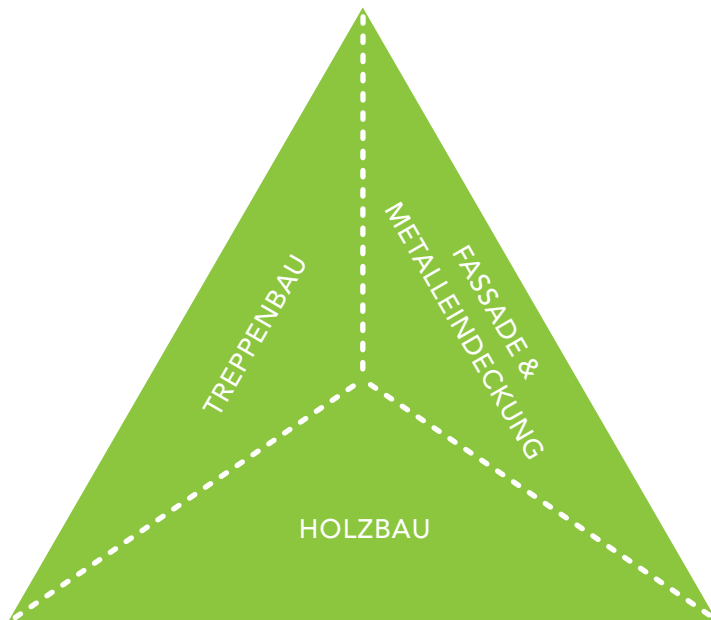
PLANUNGSPROZESS HEUTE:
JEDERZEIT ALLES UMSETZ-
UND DARSTELLBAR DANK
MODERNSTER SOFTWARE

INNOVATION BIETET ZUKUNFTSSICHERHEIT

Auf unsere in 11 Sprachen erhältliche 3D-CAD/CAM-Software vertrauen Kunden aus 54 Ländern. Zu ihnen zählen neben dem Handwerk auch Industriebetriebe, Planungsbüros sowie Verbände und Bildungseinrichtungen. Und weil uns Innovationsfreude seit jeher im Blut liegt, investieren wir jährlich etwa 15 % unseres Umsatzes in die Weiterentwicklung der SEMA-Software, um das Leben unserer Kunden weltweit erleichtern.



EINE SOFTWARE FÜR ALLE BEREICHE

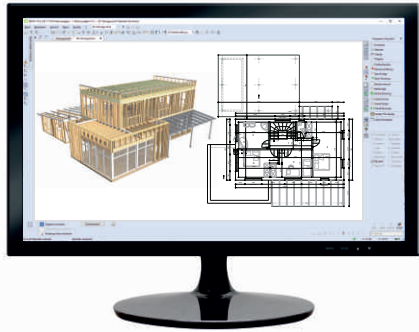


VIELE FACETTEN VIELE VORTEILE

Gewerkübergreifendes Arbeiten ist leichter denn je. Ob Holzbau, Treppenbau oder Fassade & Metalleindeckung: Die intuitiv zu bedienende 2D/3D-Software von SEMA ist das optimale Planungs- und Konstruktionswerkzeug rund ums Bauen.

Wo früher oft der Projektüberblick fehlte und komplizierte Prozesse aufwändig gesteuert werden mussten, greift heute alles nahtlos ineinander. So wird jedes Detail individuell geplant und für alle anderen transparent dargestellt. Damit kann ein Maximum an Sicherheit, Schnelligkeit und Effizienz während des gesamten Planungsprozesses gewährleistet werden.

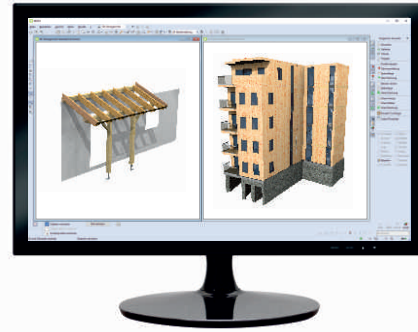
Wir entwickeln unsere Software ständig weiter, damit sie den wachsenden Bedürfnissen unserer Kunden gerecht bleibt. Zweimal pro Jahr bringen wir deswegen auch ein Update heraus. Einfacher lassen sich Investitionen nicht sichern.



EINFACHE PLANUNG

Darstellung und Programmstruktur orientieren sich an der Arbeitsweise von Handwerkern.

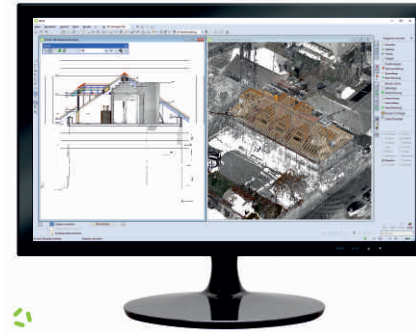
Eine vordefinierte Stammdatentechnik garantiert effiziente Planungsprozesse und kann überdies vom Anwender individuell angepasst werden. Alle Planungen erfolgen automatisch im 2D und 3D – gerade bei Änderungen kann damit viel Zeit gespart werden.



VON KLEIN BIS GROSS

Ob Ein-Mann-Unternehmen oder Fertighausbetrieb: Durch den modularen Aufbau und die integrierte Stammdatentechnik passt sich die SEMA-Software perfekt an alle noch so speziellen Bedürfnisse an.

Einfache Lösungen sind damit genauso möglich wie die Steuerung komplexer Prozessketten oder Anbindungen an alle auf dem Markt bekannten CNC-Maschinen.




GEMEINSAM NOCH BESSER

Starke Partnerschaften garantieren einen einfachen offenen Datenaustausch mit anderen Programmen für Statik und Haustechnik oder mit Theodoliten / 3D-Laserscannern beim digitalen Aufmaß.

Einzigartig ist die Integration von WGSsystem: In der Büroorganisation & Kalkulation können bei größtmöglicher Datentreue Zeit gespart und Kosten gesenkt werden.

ALLE VORTEILE AUF EINEN BLICK

- ▶ Gewerkübergreifende Komplettlösung
- ▶ Intuitiver geschossübergreifender Entwurfsprozess von 2D zu 3D
- ▶ Modularer Aufbau und individuelle Skalierbarkeit
- ▶ Abdeckung des gesamten Planungsprozesses inklusive Kalkulation
- ▶ Plattformübergreifende Schnittstellen zum einfachen Datenaustausch

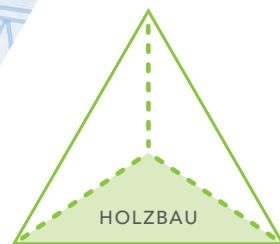


»AUF DER BAUSTELLE UND IM BÜRO: GUTE ARBEIT BRAUCHT GUTES WERKZEUG.«

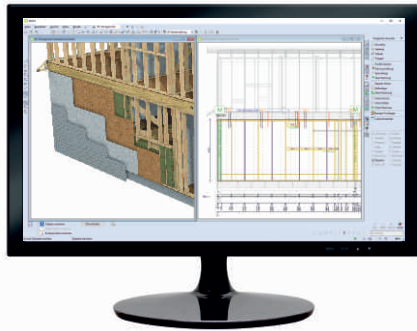
CLEVERE IDEEN SCHNELL UMGESETZT

Eine Baustelle im Südwesten. Zimmerer Thorsten Dräger spricht mit dem Bauherrn über Änderungen an einer komplizierten Dachkonstruktion. Der erfahrene Handwerker hat plötzlich eine Idee, die er spontan skizziert. Der Bauherr ist begeistert: „Ja, genau so will ich das haben! Wie lange brauchen Sie für die Ausführung?“ Wo früher noch viel Zeit für das Bestandsaufmaß, das Planen und Konstruieren sowie das Ermitteln von Material und Kosten verwendet wurde, schafft heute Thorsten Dräger alles im Handumdrehen.

Die Digitalisierung der Daten in Verbindung mit einfachen und effizienten Softwaretools bildet jeden einzelnen Prozessschritt zuverlässig und transparent ab. Und wenn dann alles nach Kundenwunsch umgesetzt wurde, geht es umgehend an die fachgerechte Ausführung. Das überzeugt nicht nur Zimmereibetriebe im Handwerk bis hinein in die Fertighausindustrie, sondern auch Dienstleister wie Planungsbüros, Abbundzentren sowie Schulen und Ausbildungsstätten.

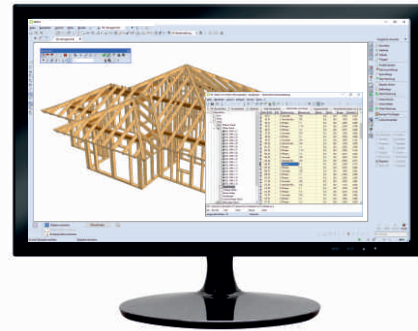


➤ WEITERE INFOS
www.sema-soft.de/holzbau



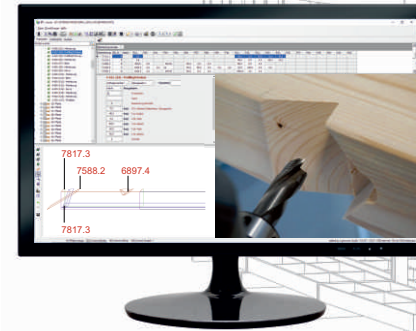
PLANUNG UND KONSTRUKTION

Mittels SEMA-Software können sämtliche Grundriss- und Dachformen materialunabhängig geplant, visualisiert und konstruktiv umgesetzt werden. Eine assistentengeführte Eingabe, anpassbare Stammdaten, Material- und Verbindungsmittel-Datenbanken sowie ein praxisgerechtes Bedienkonzept garantieren fachgerechte und schnelle Ergebnisse.



PLÄNE UND LISTEN

Aus dem dreidimensionalen Gebäudemodell werden aus beliebigen Schnitten oder Ansichten automatisch vermaßte Pläne generiert. Gleiches gilt für einzelne Bauteile und ganze Elementpläne. Die SEMA-Software berechnet alle relevanten Aufmaßdaten sowie Materialmengen zur Angebotsermittlung und Bestellung per Knopfdruck.



MASCHINEN-DATEN

Die Datenübergabe an CNC-gesteuerte Maschinen ist eine weitere Kernkompetenz. Als Entwickler der ersten Ansteuerung einer Hundegger Abbundanlage und Mitbegründer der Datenschnittstelle BTL weiß SEMA, worauf es ankommt: Um die ständig steigenden Anforderungen unserer Kunden zu bedienen, kann die SEMA-Software alle Maschinen marktrelevanter Hersteller ansteuern.

ALLE VORTEILE AUF EINEN BLICK

- ▶ Gesamte Prozesskette in einer Software
- ▶ Assistentengeführte Eingaben
- ▶ Freies Konstruieren im 2D und 3D
- ▶ Individuell anpassbare System-Stammdaten
- ▶ Autovermaßte Pläne
- ▶ Umfangreiche Auswertungen und Listen
- ▶ Bereitstellung der Fertigungsdaten für die Produktion

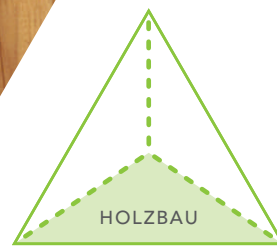


AN WIRKLICH ALLES GEDACHT

EIN ZIEL EIN SYSTEM

Wo eine intelligente Softwarelösung im Einsatz ist, gestalten sich selbst komplexe Aufgaben ganz einfach. Von der Planung bis zur Fertigung ist alles in einem einzigen System integriert. Die Folge: ein durchgängiger Workflow. Die gesamte Prozesskette kann so vom handwerklich orientierten Zimmerer über Abbundzentren bis hin zum Hersteller von Fertighäusern ganz einfach kontrolliert und gesteuert werden.

Unsere moderne Software ermöglicht nicht nur eine maßgenaue Anfertigung von Bau- und Konstruktionsskizzen, sie erfasst auch äußerst präzise alle Projektdaten und sorgt für eine korrekte Auftragsbearbeitung und flexible Umsetzung eventuell erforderlicher Änderungen. Apropos: Ändern sich die Anforderungen, können die einzelnen Module ohne Aufwand einfach und schnell erweitert werden.



➤ WEITERE INFOS
www.sema-soft.de/holzbau

EINE SOFTWARE KEINE GRENZEN

Alle gängigen Bauweisen im Holzbau lassen sich mit entsprechender Modulausstattung einfach und zuverlässig abdecken. Das gilt für den Neubau ausgeführt als Holzrahmenbau oder Blockbau genauso wie im Sanierungsbereich für Dach- und Gebäudeaufstockungen oder Anbauten. Besser können sich Holzbauer nicht zukunftsorientiert ausrichten.

ZIMMERMANNSMÄSSIGER ABBUND

Der schnellste Weg zum fertigen Dach führt über den Profil- und Gebäudeassistenten. Dialoggeführte Eingaben aller Dachbauteile, vordefinierte Gauben und der komplette Dachaufbau münden in automatisch vermaßte Pläne, Listen und Maschinendaten.

HOLZBAU IN SEINER GANZEN VIelfALT

Die SEMA-Systemstammdaten eröffnen dem Anwender die komplette Bandbreite des traditionellen und modernen Holzbaus. Individuelle Teilebibliotheken und leistungsstarke Automatismen verbinden eine bis ins Detail reichende Flexibilität mit höchster Effizienz.

Und das für folgenden Bereiche:

- ▶ Holzrahmenbau
- ▶ Blockbau
- ▶ Fachwerkbau
- ▶ Skelettbau
- ▶ Massivholzbau (CLT, SIP)
- ▶ Modulbau
- ▶ Hybridbau





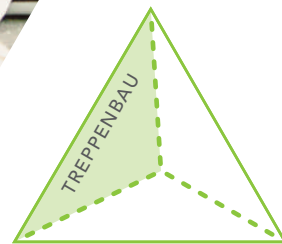
»OHNE PRÄZISE PLANUNG KEINE PRÄZISE UMSETZUNG.«

EIN TRAUM UND SEINE REALISIERUNG

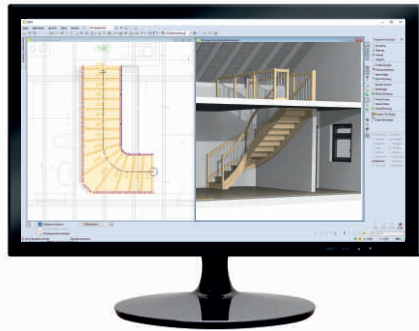
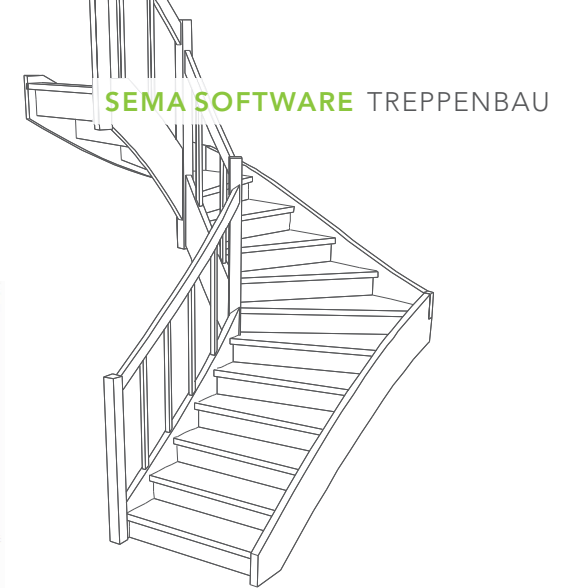
Herr Schmidt hat ein Haus gekauft und möchte dessen alte Treppe ersetzen lassen. Er bittet daher Treppenbauer Timo Graf um einen Beratungstermin. Kurz darauf konstruiert dieser am Küchentisch der Schmidts auf seinem Laptop mit wenigen Mausklicks verschiedene Treppenarten als 3D-Modell. Ohne großen Aufwand werden anschließend Holzarten und Geländerformen an die Kundenwünsche angepasst und visualisiert. Die Schmidts sind begeistert und der Auftrag ist erteilt. Es folgt ein genaues Laser-Aufmaß der bestehenden Bausubstanz mit automatischer Datenübergabe an die Software. Danach wird das Projekt detailliert durchgeplant.

Für die Fertigung stellt Timo Graf die Daten sofort einer CNC-Maschine zur Verfügung. Für eine manuelle Fertigung könnte er auch 1:1-Schablonen aller Bauteile plotten. So oder so: Familie Schmidt freut sich schon jetzt auf den baldigen Montagetermin.

Kleine Schreinereien wie auch große Industriebetriebe profitieren von unserer Alles-aus-einer-Hand-Lösung. Dabei spielt es keine Rolle, ob ein kunstvolles Einzelstück oder eine industrielle Fertigung gewünscht wird, ob Treppen renoviert oder neu entworfen werden sollen.

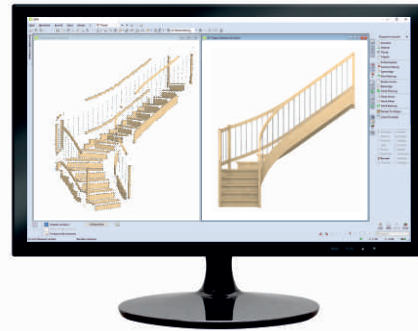


➤ WEITERE INFOS
www.sema-soft.de/treppenbau



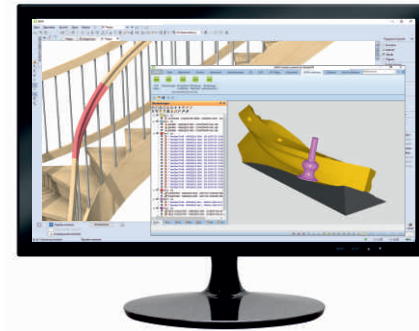
PLANUNG

Alle Treppenformen und Konstruktionen sind realisierbar – egal, ob in Holz, Stahl, Glas oder Stein. Die Konstruktion kann auf bestehenden CAD-Pläne oder Linienzügen erfolgen. Eine direkte Bestandsaufnahme mit 3D-Laseraufmaß erleichtert die spätere Bearbeitung am Rechner ungemein. Zusammen mit dem freien Zeichnen im CAD und der Konstruktion parallel im 2D und 3D mit anpassbaren und individuellen Stammdaten ist alles schnell umgesetzt.



DARSTELLUNG

Eine professionelle Visualisierung spielt bei SEMA immer schon eine große Rolle – angefangen bei einer Standard-Darstellung bis hin zu einer visualisierten 3D-Ansicht im Browser. Zur Planungskontrolle und Unterstützung beim Zeichnen können unterschiedliche Bauteilansichten und Gesamtansichten erzeugt werden. Seien es fotorealistische Darstellungen, Schnitte, Explosionszeichnungen oder Pläne – alles ist im Nu erstellt.



FERTIGUNG

Neben der 1:1-Ausgabe produktionsgerechter Pläne und Listen ist die vollautomatische CNC-Treppenfertigung mit SEMA connect ein echter Allrounder. Eine Ansteuerung an jedmögliche CNC Maschine ist gewährleistet. Das Spektrum reicht von der Mehrseitenbearbeitung bis hin zum interpolierenden 5-Achs-Fräsen. Dabei sorgt die 3D-CNC-Simulation für eine maximale Sicherheit im Fertigungsprozess und es kann jederzeit Einfluss auf die automatisch erzeugten NC-Programme genommen werden.

ALLE VORTEILE AUF EINEN BLICK

- ▶ Planung bis Fertigung: Die gesamte Prozesskette in einer Software
- ▶ Assistentengeführte Eingaben
- ▶ Freies Konstruieren im 2D/3D
- ▶ Umfassende Verbindungsmittel- und Stammdatenbibliotheken
- ▶ Umfangreiche Auswertungen in Listen und Plänen
- ▶ Maximale Fertigungssicherheit mit SEMA connect



»BIEGEN UND BIEGEN LASSEN: ERFOLG BESTEHT AUS METALL.«

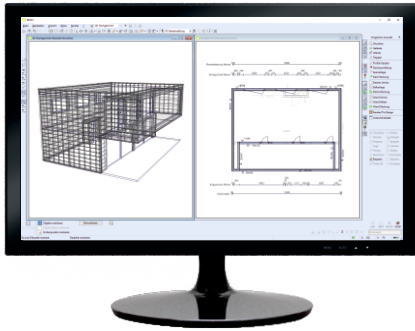
ALLES DENKBAR – ALLES MACHBAR

Der Vorstand eines international tätigen Unternehmens ist sich einig: Inmitten Berlins soll die neue Firmenzentrale entstehen. Selbstbewusst, funktional, modern. Schon von weitem muss die Fassade Innovationsfreude signalisieren. Als Basis dient ein altes Fabrikgebäude. Eine große ansässige Spenglerei wird zu einem Vorgespräch eingeladen. Das erfahrene Team entwickelt gleich erste Ideen bezüglich möglicher Materialien, Farben und Formen. Mit einem Beamer werden verschiedene 3D-Modelle an die Wand

projiziert die zeigen, wie die finale Fassade des Gebäudes aussehen könnte. Der Vorstand zeigt sich beeindruckt und beauftragt die Spenglerei mit der Planung und Ausführung einer innovativen Gebäudehülle. Zur Bestandsaufnahme kommt modernste Technik in Form eines Laser-Aufmaßsystems zum Einsatz. Durch das präzise ermittelte Aufmaß kann bereits nach wenigen Tagen mit der konkreten Detailplanung begonnen werden.

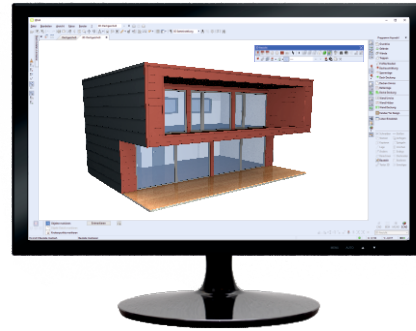


➤ WEITERE INFOS
www.sema-soft.de/fassade+metalleindeckung



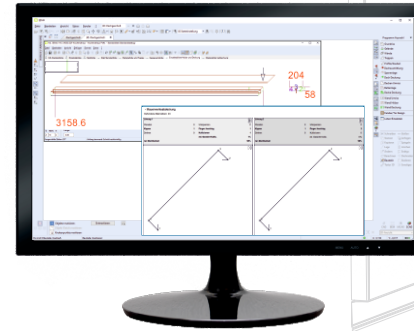
PLANUNG

Eine professionelle 2D/3D-Planung spart viel Zeit und Ressourcen. Der konkrete Materialbedarf ist mit vollautomatisch generierten Stück- und Bestelllisten fix ermittelt und alles steht sofort auf Abruf zur Verfügung. Zudem werden höhere Vorfertigungsgrade möglich, was sich wiederum in kürzeren Montagezeiten am Objekt bemerkbar macht.



VISUALISIERUNG

Es ist bewiesen, dass eine realistische Visualisierung bereits bei der Angebotserstellung einen professionellen Eindruck hinterlässt. Schnittdarstellungen oder eine Explosionszeichnung zum Aufzeigen von Details sind einfach und schnell erstellt. Fazit: Mit einer realistischen Visualisierung lässt man Mitbewerber hinter sich, punktet bei Kunden sowie Architekten und generiert leicht Aufträge.



SCHNITTSTELLEN

Der optionale Datenexport zu MS-Office-Programmen bietet entscheidende Vorteile. Etwa die Weiterverarbeitung der Daten für Kalkulation und Angebotserstellung. Die BIM-Fähigkeit von SEMA ermöglicht den Datenaustausch mit anderen CAD-Programmen auf Basis gängiger 3D-Dateiformate. Zudem bestehen Schnittstellen zu zahlreichen Maschinen- und Softwareherstellern aus dem metallverarbeitenden Gewerbe.

ALLE VORTEILE AUF EINEN BLICK

- ▶ Fehler reduzieren durch CAD-Planung im Maßstab 1:1
- ▶ Wettbewerbsvorteile nutzen durch 3D-Visualisierung
- ▶ Zeit sparen durch Austausch über IFC oder SEMA-Projekte mit anderen Gewerken
- ▶ Automatische Flächeneinteilung und Bauteilabwicklung
- ▶ Papierlose Planung



EINZIGARTIGE KOMBINATION



KONSTRUKTION + KALKULATION: ORGANISATION IM BÜROALLTAG VON ANGEBOT BIS ZAHLUNGSEINGANG

Die einzigartige Kombination von SEMA und WGsystem unterstützt Anwender bei ihrer täglichen Büroarbeit und bietet ihnen darüber hinaus eine durchgängige Lösung zur Prozessoptimierung. Auf Knopfdruck kann aus der SEMA-Entwurfsplanung ein fertig kalkuliertes Angebot auf Basis umfangreicher praxisbezogener Stammdaten für alle Gewerke erstellt werden. Dieses steht dann in WGsystem zur weiteren Auftragsabwicklung bis hin zur Rechnungsstellung und Nachkalkulation zur Verfügung. Das spart Zeit sowie Geld und verhilft Unternehmen zu einem enormen Wettbewerbsvorteil. Selbstverständlich bieten wir beide Systeme auch als Einzellösung an.

Zu den Leistungsbereichen von WGsystem zählen u.a.:

- ▶ Angebot/Kalkulation
- ▶ Auswertungen/Nachkalkulation
- ▶ Dokumentenarchiv
- ▶ Rechnungseingang/Rechnungsausgang
- ▶ Schnittstellen: GAEB, DATEV, DATANORM
- ▶ Mobile Zeiterfassungs-App
- ▶ Stammdatenbibliotheken
- ▶ Rapport/Zeiterfassung
- ▶ Warenwirtschaft/Lagerverwaltung
- ▶ Zahlungseingang

➤ WEITERE INFOS
www.sema-soft.de/kalkulation

BIM: IDEALER INFORMATIONSAUSTAUSCH



OPEN
BIM



CLOSED
BIM



BIDIREKTIONALE
INTEGRATION

Im SEMA-Programm steht eine Vielzahl von Schnittstellen für den Im- und Export zur Verfügung. Insbesondere das IFC-Datenmodell eignet sich für den intelligenten Datenaustausch mit weiteren spezialisierten Softwareprodukten für Heizungs- und Lüftungstechnik, Elektro- und Sanitärplanung u. v. m.

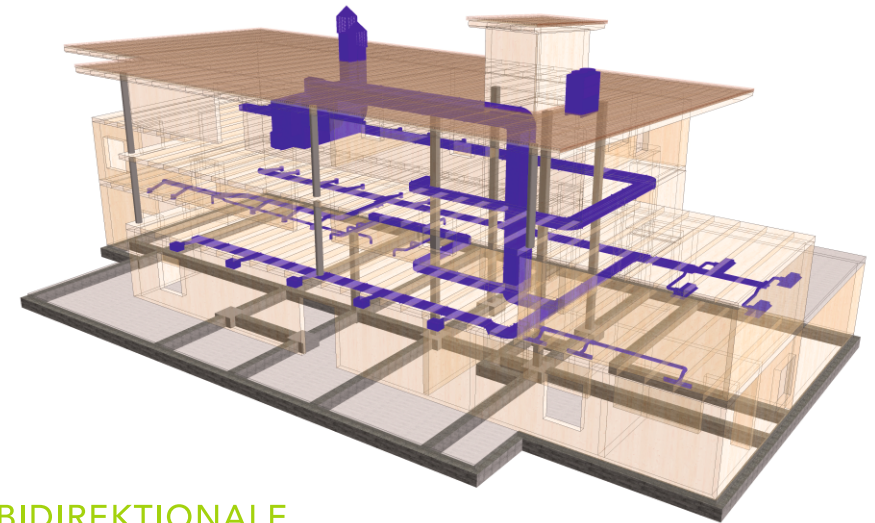
- Vorteil: Unterschiedliche Spezialprogramme führen Informationen in einem 3D-Modell zusammen

Viele gewerkübergreifende Planungsprozesse sind bereits heute innerhalb der SEMA-Software abgebildet und können ohne jeglichen externen Datenaustausch realisiert werden. Vom ersten Planungsentwurf bis hin zur Maschinenansteuerung sind die Bereiche Holzbau, Treppenbau sowie Fassade & Metalleindeckung in nur einer Software-Suite integriert.

- Vorteil: Keine Schnittstelle – kein Datenverlust

Büroorganisation & Kalkulation oder Statik sind nur zwei Beispiele, bei denen der Datenaustausch bereits heute weit über den Begriff „Schnittstelle“ hinausgeht. Die Daten der einzelnen Softwarekomponenten sind direkt gekoppelt.

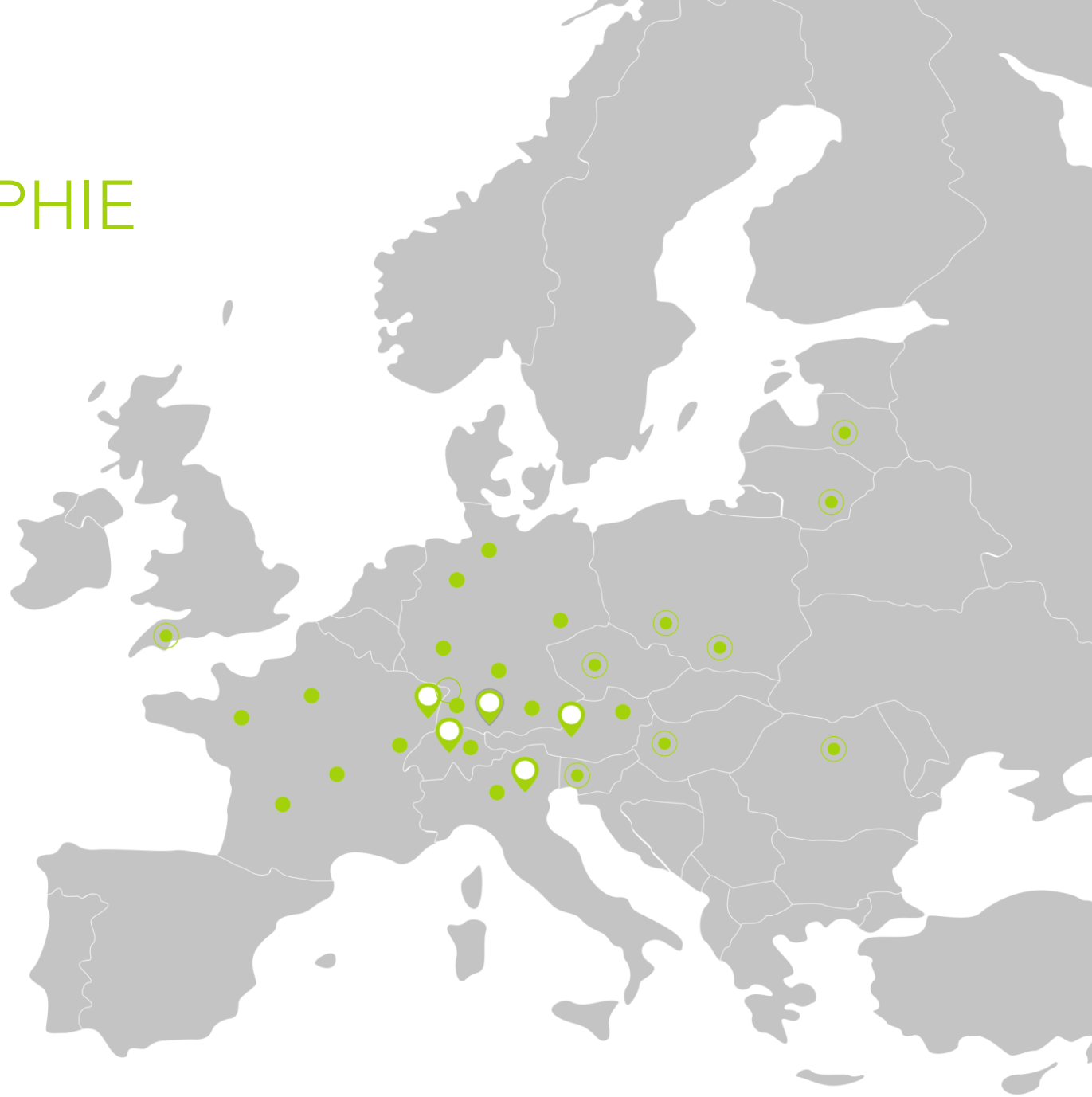
- Vorteil: Bidirektionaler Datenaustausch ohne Schnittstellenverluste



UNSERE PHILOSOPHIE GLOBAL DENKEN LOKAL HANDELN

EINE SOFTWARE
VIER KONTINENTE
61 LÄNDER

Mit Rat und Tat stehen wir unseren Kunden weltweit fachkundig zur Seite. Dazu braucht es Niederlassungen vor Ort mit Experten, welche die Forderungen des jeweiligen Marktes genau kennen und entsprechend darauf reagieren können. Und natürlich mit kurzen Wegen, die schnelle Hilfe versprechen. Unsere Software wird mittlerweile in 61 Ländern erfolgreich eingesetzt – Tendenz steigend.



Hauptsitz der Unternehmensgruppe



weitere SEMA Firmensitze



Außendienstbüros der SEMA Gruppe



SEMA Vertriebspartner

95
FESTANGESTELLTE
MITARBEITER

20
SEMA-BÜROS

61
LÄNDER

11
PROGRAMMSPRACHEN



12
VERTRIEBSPARTNER WELTWEIT

11.000
KUNDEN

SEMA: EINE ERFOLGSGESCHICHTE

2022

Die neue E-Learning-Plattform "SEMA College" mit hunderten von Schulungsvideos und Kursmaterialien wurde eingerichtet

2020

Umzug von SEMA in ein neues, hochmodernes Bürogebäude mit einer Fläche von 1800 m²

2019

SEMA feiert sein 35-jähriges Firmenjubiläum und baut eine neue Firmenzentrale

2015

Neuentwicklung SEMA-Software für Fassade & Metall-eindeckung

2011

Weiterer Ausbau des internationalen Engagements

2009

Bau eines Firmengebäudes in Château-Gontier, Frankreich

2007

Gründung der Gesellschaft SEMA Italia srl

2001

Gründung der Gesellschaft SEMA France SARL

2000

Erste 32Bit-Version SEMA V8

1997

Neubau Entwicklungs- und Schulungszentrum

1995

Neuentwicklung SEMA-Software für den Treppenaufbau

1993

Bezug des Büroneubaus

1988

Erweiterung SEMA-Software im Bereich Holzrahmenbau/Fertighaus

1987

Weltweit erstmalige Ansteuerung einer Abbundanlage direkt vom PC aus

1984

Gründung durch Roman Mayr und Johannes Sekulla

KOMPETENTER SUPPORT UND KUNDENNÄHE FÜR MEHR ERFOLG

SEMA steht für intelligente Software mit vielfältigen Einsatzmöglichkeiten und permanente Weiterentwicklung. Hinzu kommen umfassende Seminarangebote sowie ein technisch qualifizierter Support. Denn bei allem, was wir tun, stehen unsere Kunden an erster Stelle.

Unsere Serviceleistungen auf einen Blick:

- ▶ E-Learning-Plattform SEMA College
- ▶ Telefon-Support
- ▶ Remote-Unterstützung
- ▶ Seminare und Workshops
- ▶ Kundenspezifische Schulungen
- ▶ Anleitungen und Tutorials



SERVICE & SUPPORT

Kompetente und praxiserfahrene Spezialisten unterstützen Sie bei allen technischen Fragen. Unser Telefonsupport ist ein Garant für optimale Betreuung. Dank Fernwartung können wir Sie "live" unterstützen und jederzeit schnelle Lösungen anbieten.



E-LEARNING PLATTFORM SEMA COLLEGE

Das SEMA College auf unserer Website umfasst die gesamte Schul-, Aus- und Weiterbildung für die SEMA Software. Hier finden Sie hunderte von Schulungsvideos und Kursmaterial für SEMA Kunden und Studenten sowie spezielles Schulungsmaterial für Lehrer und Ausbilder.



TRAINING & INDIVIDUALSCHULUNG

Die Trainings werden präzise auf die Wünsche und betrieblichen Arbeitsabläufe unserer Kunden abgestimmt. Vor Ort gehen unsere Trainer detailliert auf alle Fragen und Anforderungen ein. Ob Arbeitsvorbereitung oder Maschinenanbindung: Die Inhalte richten sich gezielt nach den Anforderungen des Kunden.

PARTNERSCHAFTEN SCHAFFEN MEHRWERTE

Der Zusammenschluss mit leistungsstarken Partnern schafft Synergien und sorgt für mehr Potential zum gegenseitigen Nutzen. Hier ist also ein Extra-Plus an Mehrleistung gegeben. Denn intelligent miteinander verknüpft, werden übergreifende hoch wertige Lösungen erbracht. Anders ausgedrückt: Ein starkes Netzwerk ist immer am Puls der Zeit und lässt alle Beteiligten ihre Ziele einfacher erreichen. Warum also Experimente machen, wo sie nicht hin gehören?

HUNDEGGER
Innovationen für den Holzbau

WEINMANN

FORMAT 4

BIESSE DEUTSCHLAND

ERLUS
Qualität aus Deutschland

CREATON

FRILO
A NEMETSCHKE COMPANY



SHERPA

Pitzl

KNAPP
verbinder.com



HEXAGON

Leica
Geosystems

FARO

HILTI

MiTek

WGsystem
Büroorganisation & Kalkulation

ViBIM
solutions

TIMBERTECH
STRUCTURAL ENGINEERING SOFTWARE

WIR GESTALTEN VERÄNDERUNGEN

Als unser Unternehmen 1984 gegründet wurde, konnte noch niemand ahnen, dass dieses kleine Allgäuer Unternehmen einmal zu einer weltweit erfolgreichen Firmengruppe heranwachsen würde. Unsere Softwarelösungen und ergänzenden Dienstleistungen für die Holzbaubranche, den Treppenbau und das blechverarbeitende Gewerbe sind längst Benchmark für diese Branchen geworden. Dennoch ruhen wir uns nicht auf unseren Lorbeeren aus, sondern werden auch in Zukunft unserer Philosophie treu bleiben: Jederzeit und überall unser Bestes zu geben, damit unsere Kunden ihre Ideen vom Bauen einfach, schnell und effizient umsetzen können.





ZUKUNFT
GESTALTET NUR
WER TRADITION
MIT VISIONEN
VERBINDET



SEMA GMBH – COMPUTER SOFTWARE
UND HARDWARE-VERTRIEB
87499 WILDPOLDSRIED
DEUTSCHLAND

SEHA EDV-MASCHINEN-ANLAGEN-
VERTRIEBS AG
4501 SOLOTHURN
SCHWEIZ

SEMA SOFT- UND
HARDWAREVERTRIEB GMBH
5020 SALZBURG
ÖSTERREICH

WWW.SEMA-SOFT.DE
TEL. +49 8304 - 939 0
INFO@SEMA-SOFT.DE

